



CATÁLOGO DE EQUIPOS

GRUPO CNS COLOMBIA



Teléfono y WhatsApp:

(+57) 313 473 43 01 | (+57) 313 261 77 39



Correo electrónico:

comercial@cnscolombia.com



Instagram: @grupocnscolombia

Facebook: grupocnscolombia

Página web: www.cnscolombia.com



MARCAS DE EQUIPOS

Cook Rite

IRINOX

winterhalter®

 **BUNN**®

ATOSA

CLASSEQ

RATIONAL®

 **nuova SIMONELLI**®
The coffee machines you can trust.

UNOX®

LAINOX®



FIORENZATO

WMF

juvia®



EQUIPOS DE REFRIGERACIÓN

Refrigeración: consiste en conservar los alimentos a una temperatura entre 0 °C y 8 °C, cercana al punto de congelación. Se usa en alimentos frescos para conseguir que la proliferación microbiana sea mucho más lenta.



REFRIGERADOR DE 1 ALA

- Marca: ATOSA
- Material: Acero Inoxidable
- Temperaturas: 0°C 8°C
- Capacidad: 670 Litros
- Tipo: No Frost
- Dimensiones: 73 * 80,5 * 206,5Cm



REFRIGERADOR DE 2 ALAS

- Marca: ATOSA
- Material: Acero Inoxidable
- Temperaturas: 0°C 8°C
- Capacidad: 1240 Litros
- Tipo: No Frost
- Dimensiones: 131,4 * 80,5 * 206,5Cm

MESÓN REFRIGERADO DE 1 PUERTA



- Marca: ATOSA
- Material: Acero Inoxidable
- Temperaturas: 0°C 8°C
- Capacidad: 184 Litros
- Tipo: No Frost
- Dimensiones: 70 * 76,2 * 94,5Cm



MESÓN REFRIGERADO DE 2 PUERTAS 122 CM

- Marca: ATOSA
- Material: Acero inoxidable
- Temperaturas: 0°C 8°C
- Capacidad: 270 Litros
- Tipo: No Frost
- Dimensiones: 122,5 * 76,2 * 94,5Cm

MESÓN REFRIGERADO DE 2 PUERTAS 153 CM



- Marca: ATOSA
- Material: Acero Inoxidable
- Temperaturas: 0°C 8°C
- Capacidad: 370 Litros
- Tipo: No Frost
- Dimensiones: 153 * 76,2 * 94,5Cm



MESÓN REFRIGERADO DE 3 PUERTAS 180 CM

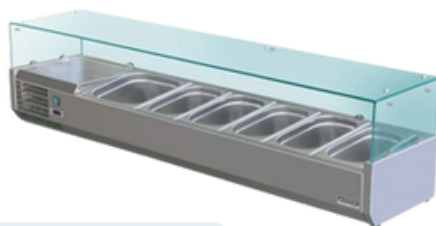
- Marca: ATOSA
- Material: Acero Inoxidable
- Temperaturas: 0°C 8°C
- Capacidad: 470 Litros
- Tipo: No Frost
- Dimensiones: 184 * 76 * 94Cm



MESA DE BAR REFRIGERADO

- Marca: ATOSA
- Material: Acero Inoxidable
- Temperaturas: 1°C 8°C
- Capacidad: 415 Litros
- Tipo: No Frost
- Dimensiones: 180 * 70 * 85Cm



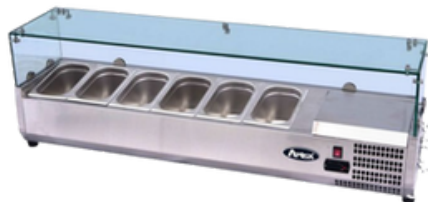


DISPLAY DE 140 CM

- Marca: ATOSA
- Material: Acero Inoxidable
- Temperaturas: 0°C 8°C
- Capacidad: 6 Azafates cuarto
- Tipo: No Frost
- Dimensiones: 140 * 34 * 43,5cm

DISPLAY REFRIGERADO 150 CM

- Marca: ATOSA
- Material: Acero Inoxidable
- Temperaturas: 0°C 8°C
- Capacidad: 7 Unidades * 15 Cm - 1/4 GN
- Tipo: No Frost
- Dimensiones: 150 * 34 * 43,5cm

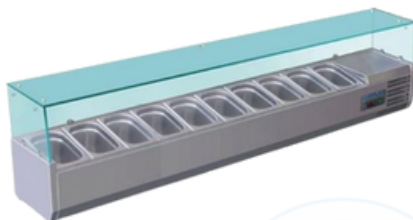


REFRIGERADOR DE 1 ALA PUERTA DE VIDRIO

- Marca: ATOSA
- Material: Acero Inoxidable
- Temperaturas: 0,5°C 3,3°C
- Capacidad: 610 Litros
- Tipo: No Frost
- Dimensiones: 68,5 Frente * 80 Fondo * 213,5 Cm Alto.

DISPLAY REFRIGERADO DE 200 CM

- Marca: ATOSA
- Material: Acero Inoxidable
- Temperaturas: 0°C 8°C
- Capacidad: 10 Azafates cuarto
- Tipo: No Frost
- Dimensiones: 200 * 34 * 43,5cm



VITRINA DE EXHIBICIÓN REFRIGERADA DE 70 CM

- Marca: ATOSA
- Material: Acero Inoxidable
- Temperaturas: 2°C 8°C
- Capacidad: 120 Litros
- Tipo: No Frost
- Dimensiones: 70 * 56 * 67 Cm.

REFRIGERADOR DE 2 ALAS 2 PUERTAS DE VIDRIO

- Marca: ATOSA
- Material: Acero Inoxidable
- Temperaturas: 0,5°C 3,3°C
- Capacidad: 1333 L
- Tipo: No Frost
- Dimensiones: 131,4 * 84,5 * 213,5 Cm.



VITRINA DE EXHIBICIÓN REFRIGERADA DE 90 CM

- Marca: ATOSA
- Material: Acero inoxidable
- Temperaturas: 2°C 8°C
- Capacidad: 290 Litros
- Tipo: No Frost
- Dimensiones: 90 CM * 75 CM * 120 M.





EQUIPOS DE CONGELACIÓN

Congelación: Consiste en bajar la temperatura de los alimentos por debajo del punto de congelación, habitualmente entre -18°C y -35°C , imposibilitando así la proliferación de bacterias.



CONGELADOR DE 1 ALA

- Marca: ATOSA
- Material: Acero Inoxidable
- Temperaturas: -22°C -17°C
- Capacidad: 670 Litros
- Tipo: No Frost
- Dimensiones: 73 * 80,5 * 206,5Cm



CONGELADOR DE 2 ALAS

- Marca: ATOSA
- Material: Acero Inoxidable
- Temperaturas: -22°C -17°C
- Capacidad: 1240 Litros
- Tipo: No Frost
- Dimensiones: 131,4 * 80,5 * 206,5Cm

MESÓN DE CONGELACIÓN DE 1 PUERTA 70 CM



- Marca: ATOSA
- Material: Acero Inoxidable
- Temperaturas: -22°C -17°C
- Capacidad: 184 Litros
- Tipo: No Frost
- Dimensiones: 70 * 76,2 * 94,5Cm



MESÓN DE CONGELACIÓN DE 2 PUERTAS 120 CM

- Marca: ATOSA
- Material: Acero Inoxidable
- Temperaturas: -22°C -17°C
- Capacidad: 380 Litros
- Tipo: No Frost
- Dimensiones: 122,5 * 76,2 * 94Cm

MESÓN DE CONGELACIÓN DE 2 PUERTAS 153 CM



- Marca: ATOSA
- Material: Acero Inoxidable
- Temperaturas: -22°C -17°C
- Capacidad: 490 Litros
- Tipo: No Frost
- Dimensiones: 153 * 76,2 * 94,5Cm



CONGELADOR 1 ALA 1 PUERTA DE VIDRIO

- Marca: ATOSA
- Material: Acero Inoxidable
- Temperaturas: -22°C -17°C
- Capacidad: 610 Libras
- Tipo: No Frost
- Dimensiones: 68,5 * 80 * 213,5Cm



CONGELADOR 2 ALAS 2 PUERTAS DE VIDRIO

- Marca: ATOSA
- Material: Acero Inoxidable
- Temperaturas: -22°C -17°C
- Capacidad: 1335 Litros
- Tipo: No Frost
- Dimensiones: 131,4 * 84,5 * 213,5Cm





ESTACIONES Y BASES CHEF

GRUPO CNS
COLOMBIA



ESTACIÓN DE SANDWICH 70 CM

- Marca: ATOSA
- Material: Acero Inoxidable
- Temperaturas: 0°C 8°C
- Capacidad: 184 Litros
- Tipo: No Frost
- Dimensiones: 70 * 86,3 * 94,5Cm



ESTACIÓN DE SANDWICH Y ENSALADAS

- Marca: ATOSA
- Material: Acero Inoxidable
- Temperaturas: 1°C 8°C
- Capacidad: 300 Litros
- Tipo: No Frost
- Dimensiones: 90 * 70 * 101Cm



ESTACIÓN DE SANDWICH Y ENSALADAS 122 CM

- Marca: ATOSA
- Material: Acero Inoxidable
- Temperaturas: 1°C 8°C
- Capacidad: 184 Litros
- Tipo: No Frost
- Dimensiones: 122,5 * 76,2 * 112,5Cm



ESTACIÓN DE SANDWICH Y ENSALADAS 153 CM

- Marca: ATOSA
- Material: Acero Inoxidable
- Temperaturas: 0°C 8°C
- Capacidad: 515 Litros
- Tipo: No Frost
- Dimensiones: 153 * 76,2 * 111Cm



ESTACIÓN DE BAR Y TOPPINGS

- Marca: ATOSA
- Material: Acero Inoxidable
- Temperaturas: 0°C 8°C
- Capacidad: 470 Litros
- Tipo: No Frost
- Dimensiones: 90 * 70 * 85Cm



BASE CHEF 123CM

- Marca: ATOSA
- Material: Acero Inoxidable
- Temperaturas: 0°C 8°C
- Capacidad: 215 Litros
- Tipo: No Frost
- Dimensiones: 123 * 81,5 * 66Cm

BASE CHEF 153CM

- Marca: ATOSA
- Material: Acero Inoxidable
- Temperaturas: 1°C 8°C
- Capacidad: 234 Litros
- Tipo: No Frost
- Dimensiones: 90 * 70 * 85Cm



BASE CHEF 193CM

- Marca: ATOSA
- Material: Acero Inoxidable
- Temperaturas: 0°C 8°C
- Capacidad: 340 Litros
- Tipo: No Frost
- Dimensiones: 193 * 81,5 * 66Cm

ESTACIÓN DE PIZZA 140 CM

- Marca: ATOSA
- Material: Acero Inoxidable
- Temperaturas: 2°C 8°C
- Capacidad: 380 Litros
- Tipo: No Frost
- Dimensiones: 140 * 70 * 88,5Cm

ESTACIÓN DE PIZZA 151CM

- Marca: ATOSA
- Material: Acero Inoxidable
- Temperaturas: 2°C 8°C
- Capacidad: 485 Litros
- Tipo: No Frost
- Dimensiones: 201 * 80 * 88,5Cm

ESTACIÓN DE PIZZA CON GABINETES

- Marca: ATOSA
- Material: Acero Inoxidable
- Temperaturas: 2°C 8°C
- Capacidad: 485 Litros
- Tipo: No Frost
- Dimensiones: 140 * 70 * 88,5Cm

ESTACIÓN DE SANDWICH Y ENSALADAS 136.5 CM

- Marca: ATOSA
- Material: Acero Inoxidable
- Temperaturas: 43 grados
- Capacidad: 380 Litros
- Tipo: No Frost
- Dimensiones: 136,5 * 70,0 * 104,0Cm



EQUIPOS DE COCCIÓN ESTUFAS

GRUPO CNS
COLOMBIA



ESTUFA ENANA DE 1 PUESTO

- **Marca:** Cookrite
- **Gas Natural/ Gas propano**
- **Quemadores:** 2 de 40.000 BTU
- **Dimensiones:** 46 x 52 x 59 cm
- **Material:** Acero inoxidable 430



ESTUFA DE SOBREPONER DE 2 PUESTOS



- **Marca:** Cookrite
- **Gas Natural/ Gas propano**
- **Quemadores:** 2 de 25.000 BTU
- **Dimensiones:** 30 x 70 x 32.5 cm
- **Material:** Acero inoxidable 430

C.N.S. COLOMBIA
SUPPLY STORE

ESTUFA DE SOBREPONER DE 4 PUESTOS



- **Marca:** Cookrite
- **Gas Natural/ Gas propano**
- **Quemadores:** 4 de 25.000 BTU
- **Dimensiones:** 61 x 70 x 32.5 cm
- **Material:** Acero inoxidable 430

C.N.S. COLOMBIA
SUPPLY STORE



ESTUFA DE SOBREPONER DE 6 PUESTOS



- **Marca:** Cookrite
- **Gas Natural/ Gas propano**
- **Quemadores:** 6 de 25.000 BTU
- **Dimensiones:** 91 x 70 x 32.5 cm
- **Material:** Acero inoxidable 430





EQUIPOS DE COCCIÓN

PARRILLAS Y PLANCHAS



PARRILLA A GAS 2 QUEMADORES

- Marca: Cookrite
- Gas Natural/ Gas propano
- Quemadores: 2 de 35.000 BTU
- Dimensiones: 61 x 70 x 32.5 cm
- Material: Acero inoxidable y hierro fundido

PARRILLA A GAS 3 QUEMADORES



- Marca: Cookrite
- Gas Natural/ Gas propano
- Quemadores: 3 de 35.000 BTU
- Dimensiones: 91 x 70 x 32.5 cm
- Material: Acero inoxidable y hierro fundido



DEANCHA SOBREPONER A GAS 2 QUEMADORES

- Marca: Cookrite
- Gas Natural/ Gas propano
- Quemadores: 2 de 30.000 BTU
- Dimensiones: 61 x 70 x 32.5 cm
- Material: Acero inoxidable 430

DEANCHA SOBREPONER A GAS 3 QUEMADORES



- Marca: Cookrite
- Gas Natural/ Gas propano
- Quemadores: 3 de 30.000 BTU
- Dimensiones: 91 x 70 x 32.5 cm
- Material: Acero inoxidable 430



DEANCHA SOBREPONER A GAS 4 QUEMADORES



- Marca: Cookrite
- Gas Natural/ Gas propano
- Quemadores: 4 de 30.000 BTU
- Dimensiones: 122 x 70 x 32.5 cm
- Material: Acero inoxidable





MÓDULOS DE ESTUFAS

GRUPO CNS
COLOMBIA



MÓDULO ESTUFA 2 PUESTOS, PLANCHA Y HORNO

- Marca: Cookrite
- Gas Natural/ Gas propano
- Quemadores: 25,000 BTU. Quemador de horno: 27,000 BTU
- Dimensiones: 91.5 x 79 x 143.2 cm
- Material: Acero inoxidable y hierro fundido
- Temperatura Horno: 280 °C



MÓDULO ESTUFA 4 PUESTOS, PLANCHA Y HORNO

- Marca: Cookrite
- Gas Natural/ Gas propano
- Quemadores: 25,000 BTU. Quemador de horno: 27,000 BTU
- Dimensiones: 91.4 x 78.7 x 143.2 cm
- Material: Acero inoxidable y hierro fundido
- Temperatura Horno: 280 °C



MÓDULO PLANCHA Y HORNO

- Marca: Cookrite
- Gas Natural/ Gas propano
- Quemadores: 27,000 BTU. Quemador de horno: 27,000 BTU
- Dimensiones: 60 x 79 x 143 cm
- Material: Acero inoxidable y hierro fundido
- Temperatura Horno: 280 °C



MÓDULO ESTUFA 4 PUESTOS Y HORNO

- Marca: Cookrite
- Gas Natural/ Gas propano
- Quemadores: 25,000 BTU Quemador de horno: 24,000 BTU
- Dimensiones: 91.5 x 79 x 143.2 cm
- Material: Acero inoxidable y hierro fundido
- Temperatura Horno: 280 °C

ESTUFA WOK UN PUESTO 16"



- Marca: Cookrite
- Gas Natural/ Gas propano
- Quemador: 110,000 BTU
- Dimensiones: 45.7 x 52.1 x 86.4cm
- Material: Acero inoxidable
- Anillo wok de 16" de diámetro





OTROS ACCESORIOS DE COCCIÓN

GRUPO CNS
COLOMBIA



FREIDORA A GAS 26 Lts

- Marca: Cookrite
- Gas Natural/ Gas propano
- Capacidad: 26 Lts
- Quemador: 3 de 34.000 BTU
- Dimensiones: Ext: 39.5 x 76.5 x 88.5 cm
- Material: Acero inoxidable



MANTENEDOR DE PRODUCTOS SECOS PARA 2 AZAFATES

- Temperatura: 0,5 - 90 °C
- Vattios: 500 por pozo
- Dimensiones: 76.2 x 75 x 85cm
- Material: Acero inoxidable



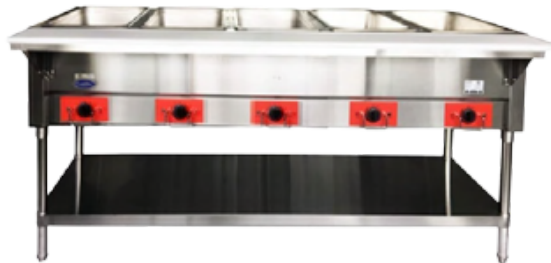
MANTENEDOR DE ALIMENTOS DE 9 BANDEJAS

- Potencia: 127 V, 60 Hz, 2,000 W.
- Dimensiones: 64 x 78 x 108.5cm
- Material: Acero inoxidable
- Cupo: 9 bandejas 45.7 x 66 cm, no incluidas



MANTENEDOR DE PRODUCTOS SECOS PARA 5 AZAFATES

- Temperatura: 0,5 - 90 °C
- Vattios: 500 por pozo
- Dimensiones: 183.6 x 75 x 85cm
- Material: Acero inoxidable



MÁQUINA A VAPOR 12 AZAFATES A GAS

- Sistema de desinfección
- A gas
- Dimensiones: 70 x 66 x 173 cm
- Material: Acero inoxidable



MÁQUINA A VAPOR 12 AZAFATES ELÉCTRICA

- Sistema de desinfección
- A eléctrica
- Dimensiones: 70 x 66 x 173 cm
- Material: Acero inoxidable





HORNOS

GRUPO CNS
COLOMBIA



ICOMBI PRO MODELO XS

- Marca: Rational
- Modelo: Eléctrico/ gas
- Voltaje 3 AC 200 V - 5.3 kW
- Vapor de: 30-130°C
- Aire caliente de: 30-300°C
- Dimensiones: 65.5 x 59.4 x 62.1 cms
- Capacidad: 6 x 2/3 GN



ICOMBI CLASSIC MODELO 202

- Marca: Rational
- Modelo: Eléctrico/ gas
- Voltaje 220V- 60 Hz
- Vapor de: 30-130°C
- Aire caliente de: 30-300°C
- Dimensiones: 108.2 x 105.2 x 180.7 cms
- Capacidad: 20 x 2/1 GN / 40 x 1/1 GN



BAKERLUX SHOP PRO™ GO ELÉCTRICO 3 BANDEJAS UNOX

- Marca: Unox
- Modelo: Eléctrico/ gas
- Voltaje 110V 1N~ 60 Hz
- Referencia: XAFT-03HS-LGDN.
- Dimensiones: 60 x 66.9 x 42.7cms
- Capacidad: 3 Bandejas de 460x330 mm, Distancia entre bandejas 75 mm.



BAKERTOP MIND MAPS™ PLUS COUNTERTOP A GAS 6 BANDEJAS UNOX

- Marca: Unox
- Modelo: Eléctrico/ gas
- Voltaje 220V - 50 Hz
- Referencia: XEBC-06EU-GPRM
- Dimensiones: 86x 96.7 x 84.3cms
- Capacidad: 6 bandejas de 600x400, distancia de 80mm entre bandejas.

Y OTRAS REFERENCIAS...

<https://www.cnscolombia.com/>



MÁQUINAS DE HIELO ATOSA



MÁQUINA DE HIELO 142 LBS

- Potencia: 363W
- Dimensiones: 59.7 x 72.4 x 98 cm
- Producción de hielo: 142 lb x 24 horas
- Gas refrigerante R209
- Certificado de saneamiento ETL



MÁQUINA DE HIELO 283 LBS

- Potencia: 704W
- Producción de hielo: 283 lb x 24 horas
- Certificado de saneamiento ETL



BIN DE ALMACENAMIENTO MÁQUINA DE HIELO 460 LBS

- Dimensiones: 76.8 x 83.2 x 104.8 cm
- Producción de hielo: 396 lb x 24 horas
- Material: acero inoxidable



MÁQUINA DE HIELO 460 LBS

- Potencia: 965W
- Dimensiones: 76.7 x 62.1 x 98cm
- Producción de hielo: 460 lb x 24 horas
- Gas refrigerante R209





ABATIDORES IRINOX

GRUPO CNS
COLOMBIA



ABATIDOR DE TEMPERATURA Y CONGELADOR RÁPIDO VERTICALES ICY S

- Temperaturas: 90°C a -18°C
- Dimensiones: 76.5 x 80.4x 91.3cm
- Capacidad: bandejas: 4 x GN1/1 o 600x400 (H= 65 mm)
- Gas refrigerante R452A.
- Material: acero inoxidable
- Aislamiento: poliuretano de alta densidad sin CFC



ABATIDOR DE TEMPERATURA Y CONGELADOR RÁPIDO VERTICALES ICY M

- Temperaturas: 90° C a -18° C
- Dimensiones: 76.5x 88.4x 160.8 cm
- Capacidad: Número de bandejas: 9 x GN1/1 o 600x400 (H= 65 mm)
- Gas refrigerante R452A.
- Material: acero inoxidable
- Aislamiento: poliuretano de alta densidad sin CFC



ABATIDOR DE TEMPERATURA Y CONGELADOR RÁPIDO VERTICALES ICY L

- Temperaturas: 90°C a -18°C
- Dimensiones: 76.5 x 88.4 x 198.4 cm
- Capacidad: bandejas: 13 x GN1/1 o 600x400 (H= 65 mm)
- Gas refrigerante R452A.
- Material: acero inoxidable
- Aislamiento: poliuretano de alta densidad sin CFC



ABATIDOR DE TEMPERATURA Y CONGELADOR RÁPIDO EF 20.1

- Temperaturas: 3°C a -18°C
- Dimensiones: 79 x 77.8 x 86.7 cm
- Capacidad: bandejas: 4 x GN1/1 (H= 60 mm)
- Gas refrigerante R452A.
- Material: acero inoxidable
- Aislamiento: poliuretano de alta densidad sin CFC



ABATIDOR DE TEMPERATURA Y CONGELADOR RÁPIDO EF 45.1

- Temperaturas: 85° C a -40° C
- Dimensiones: 79 x 97.9 x 201 cm
- Capacidad: bandejas: 13 x GN1/1 (H= 60 mm)
- Gas refrigerante R452A.
- Material: acero inoxidable
- Aislamiento: poliuretano de alta densidad sin CFC



ABATIDOR DE TEMPERATURA Y CONGELADOR RÁPIDO ROLL IN MF 100.1

- Temperaturas: 85° C a -40° C
- Dimensiones: 1210 x 1115 x 233 cm
- Capacidad: carros: 1x GN1/1 x h 1747 mm
- Gas refrigerante R452A.
- Material: acero inoxidable
- Aislamiento: poliuretano de alta densidad sin CFC





MÁQUINAS DE CAFÉ GOTEO



GRANIZADORA BUNN ULTRA

- Capacidad tolvas: 11,5 litros
- Dimensiones: 40.6 x 62.2x 51.3 cm
- Voltaje: 110 v
- Pantalla táctil permite una sencilla programación y ejecución



CAFETERA DE GOTEO SMARTWAVE

- Capacidad tolvas: 14 litros
- Dimensiones: 24.6 x 44.2 x 47.5 cm
- Voltaje: 110 v
- Material: acero inoxidable
- Permite el uso de termos BUNN de 2.5 L



CAFETERA VPI7-3 SST

- Capacidad tolvas: 14,4 litros
- Dimensiones: 21.3 x 47.8x 48.3 cm
- Voltaje: 110 v
- Material: acero inoxidable



MÁQUINA DE GOTEO ICV DV TWIN

- Conexión eléctrica: 110 - 220 V
- Dimensiones: 51.4 x 62 x 68.2 m
- Capacidad: 21.2L
- Cuenta con pantalla digital
- Pre infusión en la extracción de café



CAFETERA BUNN CW15-APS

- Capacidad tolvas: 14,4 litros
- Dimensiones: 22.9 x 51.8 x 61.2 cm
- Voltaje: 110 v
- Material: acero inoxidable
- Capacidad termos: BUNN de 1.9 a 3L



CAFETERA ICB SH TWIN

- Voltaje: 110 a 220 V
- Dimensiones: 56 / 59.4 / 83.6 cm
- Capacidad: 5.7 Lt
- Cuenta con pantalla digital de luz led



CAFETERA ICB SH TWIN

- Voltaje: 110 a 220 V
- Dimensiones: 25.4 / 55.9 / 68.1cm
- Capacidad: 32 Lt x hora
- Cuenta con pantalla digital con lectura en español



CAFETERA TITAN DUAL

- Voltaje: 220 V
- Dimensiones: 90.4 / 55.1 / 101.6cm
- Capacidad: 82.2 Lt x hora
- Capacidad de café molido: 28 oz (0,8 kg)



CAFETERA BUNN BT PLATINUM CSB3T

- Voltaje: 110 v
- Dimensiones: 18.2 / 35.7 / 38.8cm
- Capacidad: 1.5 Lt (4 a 10 tazas)
- Filtros papel : a 10



MÁQUINAS DE CAFÉ SUPER AUTOMÁTICAS



WMF 950 S+

- Voltaje: 220 a 240 V
- Dimensiones: 30.3 / 52.8 / 56.2cm
- 75 tazas de café x hora



WMF 1100 S+

- Voltaje: 230V
- Dimensiones: 32.5 / 50 / 56.1 cm
- Capacidad: 90 tazas x hora
- Pantalla táctil de 7 pulgadas



WMF 1300 S+

- Fuente de alimentación: 2-2.4 KW
- Dimensiones: 32.5 / 57.4 / 66.9 cm
- Capacidad: 120 tazas x hora
- Capacidad de tanque de agua: 4 lt



WMF 1500 S+

- Voltaje: 220 - 240 V
- Dimensiones: 32.5 / 70.6 / 59 cm
- Capacidad: 280 tazas
- Tolva de café en grano: iz, dr 1100 g - central 550 g



WMF 5000 S+

- Conexión eléctrica : 220 - 240 V
- Dimensiones: 32.5 x 71.6 x 59 cm
- Capacidad: 250 tazas
- Tolva de café en grano: iz, dr 1100 g - central 700 g



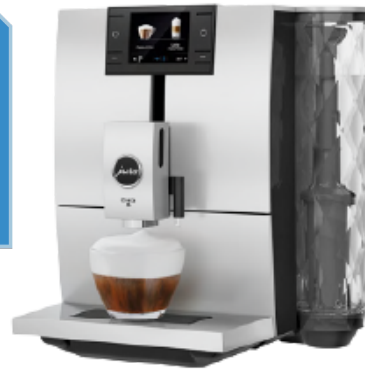
MÁQUINA AUTOMÁTICA JURA E6

- Voltaje: 110 V
- Dimensiones: 29 / 36 / 45 cm
- Capacidad: 16 tazas
- Capacidad de depósito de agua: 1.9lt
- Capacidad de café: 280g



MÁQUINA AUTOMÁTICA JURA E8

- Voltaje: 110 V
- Dimensiones: 29 / 36 / 45 cm
- Capacidad: 16 tazas
- Capacidad de depósito de agua: 1.9lt
- Capacidad de café: 280g



MÁQUINA AUTOMÁTICA JURA ENA 8

- Voltaje: 110 V
- Dimensiones: 27 / 32 / 45 cm
- Capacidad: 10 tazas
- Capacidad de depósito de agua: 1.1lt
- Capacidad de café: 125g



MÁQUINA AUTOMÁTICA JURA WE8

- Voltaje: 110 V
- Dimensiones: 29.5 / 41.9 / 45 cm
- Capacidad: 25 tazas
- Capacidad de depósito de agua: 3 lt
- Capacidad de café: 1 libra



MÁQUINA AUTOMÁTICA CAFÉ JURA X8

- Voltaje: 110 V
- Dimensiones: 37.6 / 47 / 46.1 cm
- Capacidad: 40 tazas
- Pantalla TFT, conexión a bluetooth





MÁQUINAS DE CAFÉ ESPRESSO

GRUPO CNS
COLOMBIA



WMF ESPRESSO

- Voltaje: 380 a 415 V
- Dimensiones: 72 / 58 / 54 cm
- Capacidad: 300 tazas x día
- Tolvas de café: 550 g und



NUOVA SIMONELLI APPIA LIFE SEMIAUTOMÁTICA

- Voltaje: 120 V
- Dimensiones: 40 / 54 / 50 cm
- Capacidad caldera: 5 lt
- Capacidad: 100 tazas



NUOVA SIMONELLI APPIA LIFE 1G Appia

- Voltaje: 220 V
- Dimensiones: 40 / 54 / 50 cm
- Capacidad caldera: 5 lt
- Capacidad: 100 tazas

NUOVA SIMONELLI APPIA LIFE 2G

- Voltaje: 220 V
- Dimensiones: 80 / 60 / 53 cm
- Capacidad caldera: 1.1 lt
- Capacidad: 250 tazas x hora





LAVAVAJILLAS

GRUPO CNS
COLOMBIA



LAVAVAJILLAS CARGA FRONTAL D3000

- Energía: 220-240V/60Hz
- Dimensiones: 47x 51.7 x 76 cm
- Capacidad: Canastas de 40 x 40
- Conexiones de agua: G3/4" BSP.
- Material: acero inoxidable



LAVAVAJILLAS CARGA FRONTAL D6000

- Energía: 220-240V/60Hz
- Dimensiones: 57 x 60 x 57 cm
- Capacidad: Canastas de 50 x 50 cm
- Conexiones de agua: G3/4" BSP.
- Material: acero inoxidable



LAVAVAJILLAS DE CÚPULA

- Energía: 220-240V/60Hz
- Dimensiones: 63 x 72 x 152 cm
- Capacidad: Canastas de 50 x 50 cm
- Conexiones de agua: G3/4" BSP.
- Temperatura de lavado: 62°C y 82°C



LAVAVAJILLAS CARGA FRONTAL UC-L - WINTERHALTER

- Energía: 220-240V/60Hz
- Dimensiones: 60 x 60.3 x 82.5 cm
- Capacidad: Canastas de 50 x 50 cm
- Conexiones de agua: G3/4" BSP.
- Material: acero inoxidable



LAVAVAJILLAS CARGA FRONTAL UC-S - WINTERHALTER

- Energía: 220-240V/60Hz
- Dimensiones: 46x 60.3 x 76 cm
- Capacidad de la cuba: 9,5 Lt
- Material: acero inoxidable



LAVAVAJILLAS DE CÚPULA PTM - WINTERHALTER

- Energía: 220-240V/60Hz
- Dimensiones: 63.5 x 151.5 x 75 cm
- Capacidad: Canastas de 50 x 50
- Capacidad de la cuba: 35 Lt
- Material: acero inoxidable



LAVAVAJILLAS DE CÚPULA PTL - WINTERHALTER

- Energía: 220-240V/60Hz
- Dimensiones: 73.5 x 151.5 x 75 cm
- Capacidad: Canastas de 50 x 60
- Capacidad de la cuba: 35 Lt
- Material: acero inoxidable



COTIZA CON NOSOTROS

No dudes en consultarnos si no encuentras lo que estás buscando.



Teléfono y WhatsApp:

(+57) 313 473 43 01 | (+57) 313 261 77 39



Correo electrónico:

comercial@cnscolombia.com



Instagram: [@grupocnscolombia](https://www.instagram.com/grupocnscolombia)

Facebook: [grupocnscolombia](https://www.facebook.com/grupocnscolombia)

Página web: www.cnscolombia.com